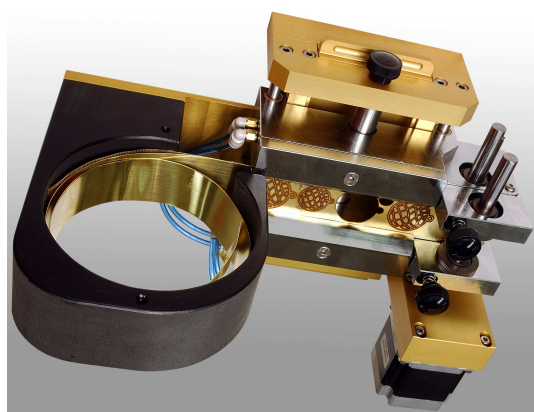


SMARK

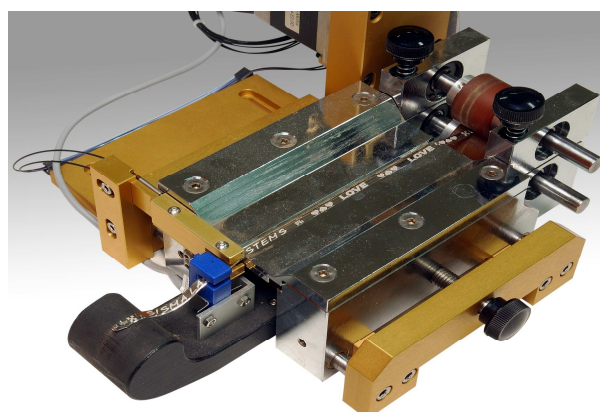


Le laser de gravure SISMA permet de dessiner une écriture ou une image dans un mode indélébile par extraction thermique. Un PC intégré et un logiciel spécifique destiné aux applications microtechniques permet l'acquisition, de dessiner des images ou d'écrire du texte. La puissance du SMARK 500 permet aussi d'importante opération de découpe des métaux. La dimension réduite du spot laser ainsi que la distribution constante de puissance permet une rapide réalisation d'objet de qualité élevée.

CARACTERISTIQUES TECHNIQUES	SMARK 100	SMARK 300	SMARK 500
Puissance de sortie	7 W	30 W	50 W
Longueur d'onde	1064 nm	1064 nm	1064 nm
Vitesse maxi de marquage	5000 mm/s	5000 mm/s	5000 mm/s
Résolution positionnement	1,7 µm	1,7 µm	1,7 µm
Aspirateur de fumée	60 mm	60 mm	60 mm
Alimentation	220V 50/60 Hz 1 ph	220V 50/60 Hz 1 ph	220V 50/60 Hz 1 ph
Dimensions	76x66x64h mm	140x100x140h mm	140x100x140h mm
Poids	60 kg	260 kg	260 kg
FOCALE 100			
Aire de marquage	65x65	65x65	65x65
Diamètre du spot	11 µm	11 µm	11 µm
FOCALE 160			
Aire de marquage	110x110	110x110	110x110
Diamètre du spot	16 µm	30 µm	35 µm
FOCALE 254			
Aire de marquage	-	180x180	180x180
Diamètre du spot	-	45 µm	55 µm



Dériveur de bande



Dériveur pour chaîne



Mandrin rotatif pour pièces cylindriques et Kit de Mesure automatique



Kit caméra vidéo



Mandrin rotatif pour Formes particulières



Aspirateur